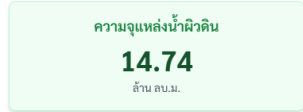
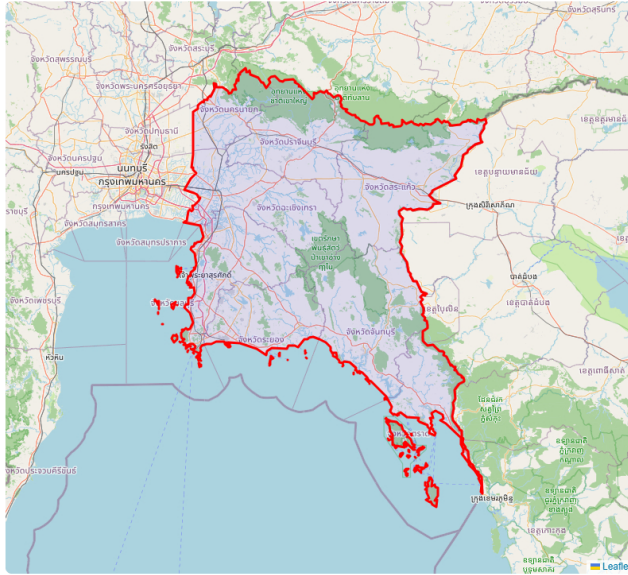




ภาคตะวันออก

ทั้งหมด

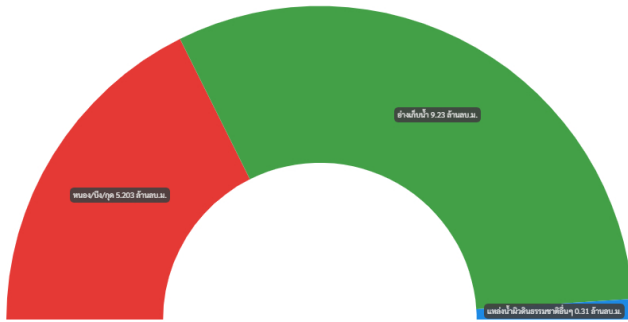


น้อยกว่า 20%	3	แห่ง
21% - 30%	0	แห่ง
31% - 80%	9	แห่ง
81% - 100%	3	แห่ง
มากกว่า 100%	2	แห่ง

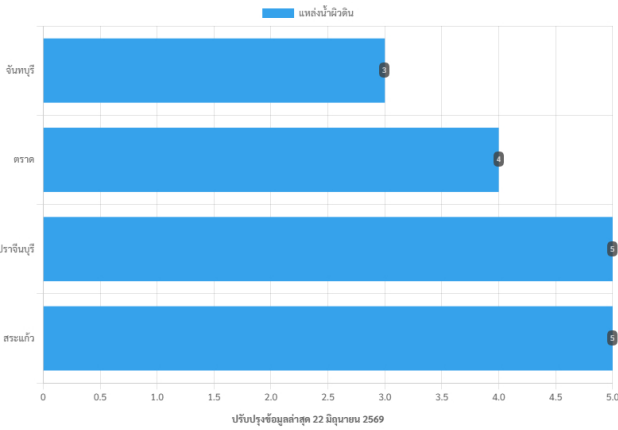
ประเภทกับความจุแหล่งน้ำผิวดิน 14.74 ล้าน ลบ.ม.

พื้นที่กับแหล่งน้ำผิวดิน

■ หนอง/บึง/ทะเล
■ อ่างเก็บน้ำ
■ แหล่งน้ำผิวดินธรรมชาติอื่นๆ

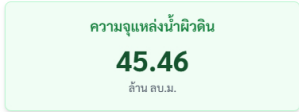
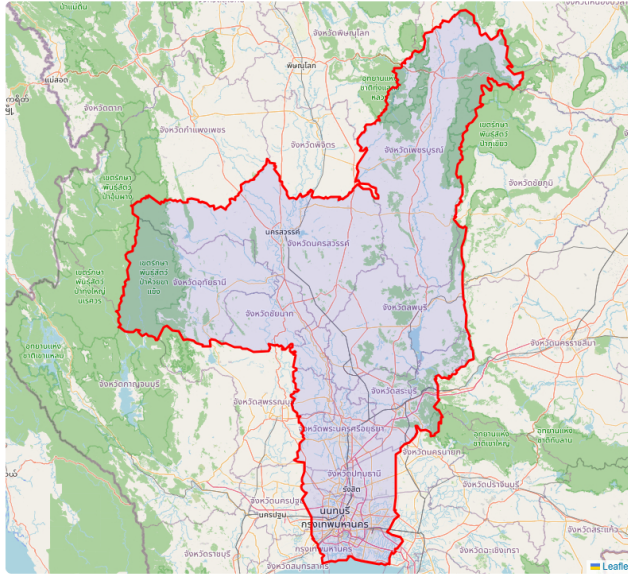


ปีปรับปรุงข้อมูลล่าสุด 22 มิถุนายน 2569



ภาคกลาง

ทั้งหมด



น้อยกว่า 20%	1	แห่ง
21% - 30%	2	แห่ง
31% - 80%	19	แห่ง
81% - 100%	8	แห่ง
มากกว่า 100%	5	แห่ง

ประเภทกับความจุแหล่งน้ำผิวดิน 45.46 ล้าน ลบ.ม.

พื้นที่กับแหล่งน้ำผิวดิน

ทะเลสาบ/บึงน้ำ (ตามธรรมชาติ) สระน้ำ/บึงน้ำ (มนุษย์สร้าง)หนอง/บึง/คู ลำน้ำฝาย
แหล่งน้ำผิวดินมนุษย์สร้างขึ้น ลำน้ำฝาย



ปีปรับปรุงข้อมูลล่าสุด 22 มิถุนายน 2569

